

Fotos für den Heizungstausch

Bitte senden Sie uns von Ihrer Heizungsanlage folgende Fotos im jpg Format:



1. Heizraum von der Türe aus in der Totalen



2. Kessel / Therme von vorne möglichst ganz zu sehen



3. Kesselanschlüsse hydraulisch (oder Thermenanschlüsse unter der Therme)



4. Kesselanschlüsse brennstoffseitig (Gasleitung, Ölleitung)



5. Typenschild des Kessels (bitte nicht mit Blitzlicht fotografieren, dieses spiegelt sehr stark)



6. Abgasleitung vom Kessel bis zum Kamin



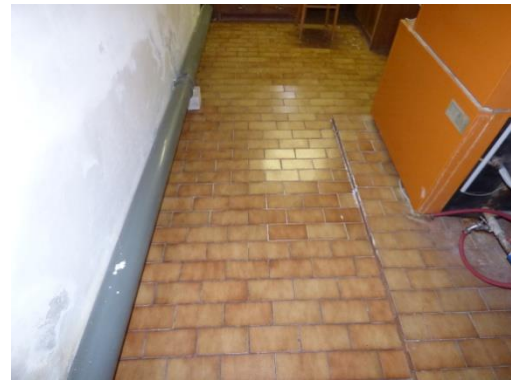
7. Verteiler in der Totalen



8. Jeden Heizkreis einzeln



9. Speicher und Speicheranschlüsse (im Bild links Unterstellspeicher), oft sind auch nebenstehende Speicher vorhanden wie im rechten Bild



10. Kondensatanschluß beim Kanal – falls der Weg vom Gerät zum Kanal länger ist den kompletten Weg bis zum Ablauf (Kanal)



11. Öltank samt Ölleitung oder Gaszähler wenn vorhanden



12. Von Außen: Komplette Haushöhe vom Erdboden bis zum Kaminabschluß/ Außenwandanschluß

Senden Sie uns im Zweifelsfall bitte mehr als weniger Fotos, insbesondere wenn folgende Gegebenheiten zutreffen / Erweiterungen geplant sind:

- Elektrische Schaltkästen, externe Regelungen usw.
- Bauliche Gegebenheiten wie Podeste, besonders enge Gegebenheiten usw.
- Bei der Einbringung Engstellen, Treppen usw.
- Sollte die Gasleitung verlängert werden müssen, Fotos von der Leitung und der geplanten neuen Leitungsführung samt Maßen
- Sollten Heizkörperventile zu tauschen sein, Fotos von diesen Ventilen

Senden Sie uns die Fotos am Besten per E-Mail auf office@achters.at. Bitte pro Mail max. 10 MB Daten senden – Danke!

Falls Sie Fragen haben, rufen Sie uns bitte unter 01/358 05 39 an.

Vielen Dank!